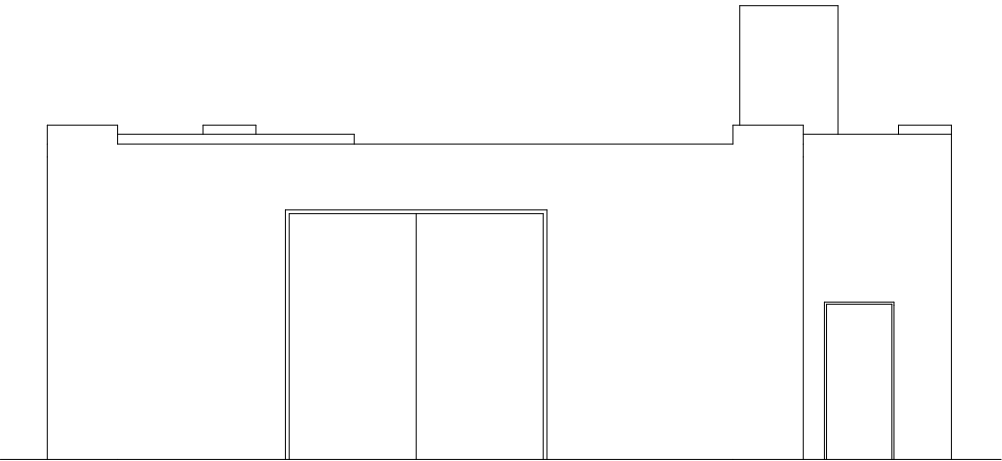


ELEWACJA PÓŁNOCNA



ELEWACJA WSCHODNIA



<div></div> <div><b>zik studio architektury i urbanistyki grzegorz zarzycki</b> tel. 502-236-301, ul. Zagnańska 71a, 25-002 Kielce, biuro@zikstudio.pl, www.zikstudio.pl</div>			
Inwestycja	BUDOWA BUDYNKU USŁUGOWEGO - CENTRUM HISTORII LOTNICTWA W MASŁOWIE PIERWSZYM, MINI AMFITEATRU (DO JEDNOCZESNEGO PRZEBYWANIA MAKSYMALNIE 50 OSÓB) WRAZ Z ZADASZONĄ SCENĄ, OBIEKTÓW MAŁEJ ARCHITEKTURY W MIEJSCU PUBLICZNYM, PARKINGU NA 15 STANOWISK POSTOJOWYCH, PUMP-TRUCKU, WRAZ Z INSTALACJAMI ZEWNĘTRZNYMI: TELETECHNICZNYMI I ELEKTRYCZNYMI (W TYM OŚWIETLENIE TERENU) Z INSTALACJAMI WEWNĘTRZNYMI: WOD.-KAN., C.O., INSTALACJĄ TELETECHNICZNĄ, INSTALACJĄ WENTYLACJI MECHANICZNEJ I KLIMATYZACJI ORAZ ROZBIÓRKA BUDYNKU MAGAZYNOWEGO NA DZIAŁCE NR EWID. 1102/5, OBRĘB EWID. 0007 MASŁÓW PIERWSZY, GMINA MASŁÓW, JEDNOSTKA EWID. 260409 2 MASŁÓW		Data 09.2024
Branża	Architektura		Skala 1:100
Przedmiot	Budynek magazynowy - Elewacja północna i wschodnia - inwentaryzacja	Podpis	Nr <b>I.04</b>
Opracowanie	mgr inż. arch. Grzegorz Zarzycki upr. nr SW-45/2008		